

Activité 1 : Les manifestations d'un séisme. S'informer =

- Question 1 p 141
- Question 3 p141

Activité 2 : L'intensité des séismes. Raisonner =

Les scientifiques étudient parfois l'intensité d'un séisme. A l'aide de l'échelle MSK.

1. d'après le document 5p141, dites combien il y a de degrés d'intensité possible et comment on peut connaître l'intensité d'un séisme dans une ville.

.....

2. étude d'un séisme (Ra)

- Qu'a-t-on observé à tizirt et bouira ?

.....

.....

- placez les intensités sur la carte

- reliez les villes ayant reçu la même

Intensité par un trait à main levée de

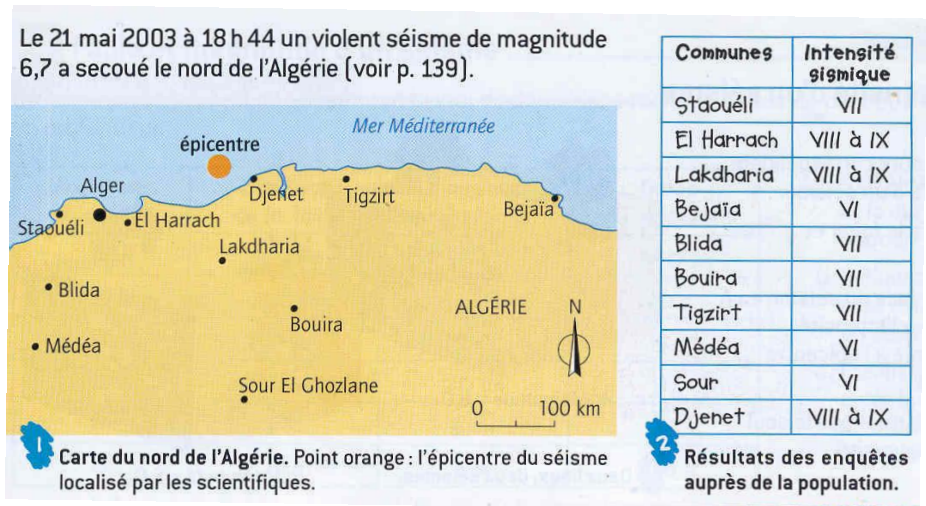
couleur

- comment ces lignes sont disposées sur la carte ?

.....

- D'après ces informations où semble être l'épicentre sur la carte ? (faites une croix noire) Est-ce le même que celui identifié par les scientifiques ?

Pourquoi ?

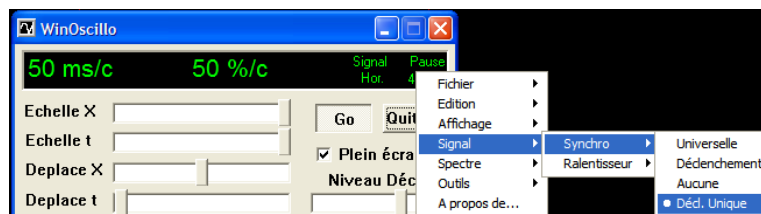


Activité 3 : L'enregistrement des séismes. Réaliser =

Logiciel winoscillo

Montage : Brancher une webcam sur le PC et lancer Winoscillo en lançant « oscilloscope »

Sélectionnez ensuite un déclenchement unique et cliquer sur « go »

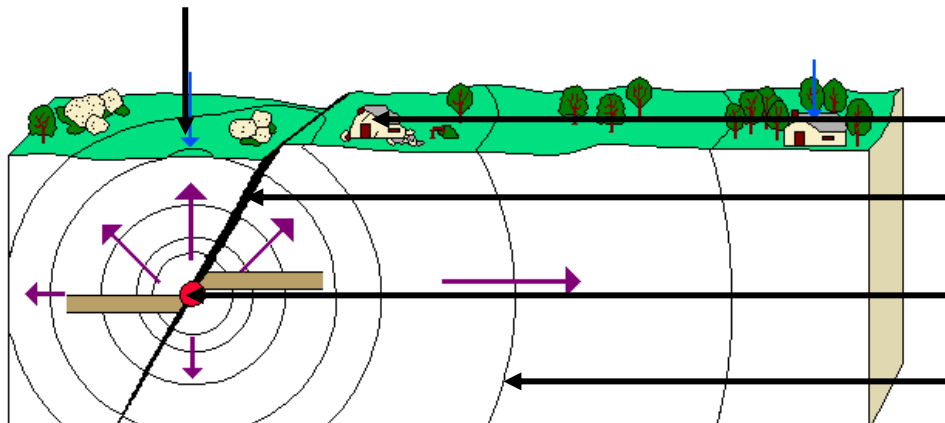


- Faites sur votre feuille un schéma de ce qui est enregistré quand on casse une règle (Re)
- Qu'est ce qui est enregistré par l'ordinateur
- Ceci ressemble-t-il à l'enregistrement d'un séisme ?.....
- Un sismographe enregistre il la même chose que le logiciel Win oscillo ?(Doc 2p142).....

- Question 2 p 143
- Question 3 p 143
- Calculer la vitesse des ondes sismiques entre Bam et La Guyane : (Ra)

$$Vitesse = \frac{Distance (km)}{temps (s)}$$

A l'aide du document 7 p 145, complétez ce schéma



Titre : L'origine d'un séisme

Contrat

<i>A la fin de ce chapitre, je suis capable de :</i>	<i>Remédiation :</i>
Donner les définitions de séisme, foyer, épicentre, ondes sismiques, faille, sismogramme, sismographe, courbe isoséiste	
Donner les caractéristiques d'un séisme à partir de textes.	41-I102 ; 41-I104 ; 41-I109 ; 41-I314 ; 41-C103 ; 41-C107 41-C310
De calculer la vitesse des ondes sismiques à partir d'un sismogramme.	41-Ra208 ; 41-Ra204
D'expliquer comment se produit un séisme.	41-Ra106 ; 41-Ra404 ; 41-C306 ; 41-C307 ; 41-C309
De faire la différence entre la magnitude et l'intensité d'un séisme	41-I214 ; 41-I209 ; 41-I310 ; 41-I404 ; 41-I419 ; 41-Ra305 41-Ra501 ;